

# NYKØBING SJÆLLAND 40 NYE FERIEBOLIGER PÅ HAVNEN





## NYKØBING SJÆLLAND

### 40 NYE FERIEBOLIGER PÅ HAVNEN

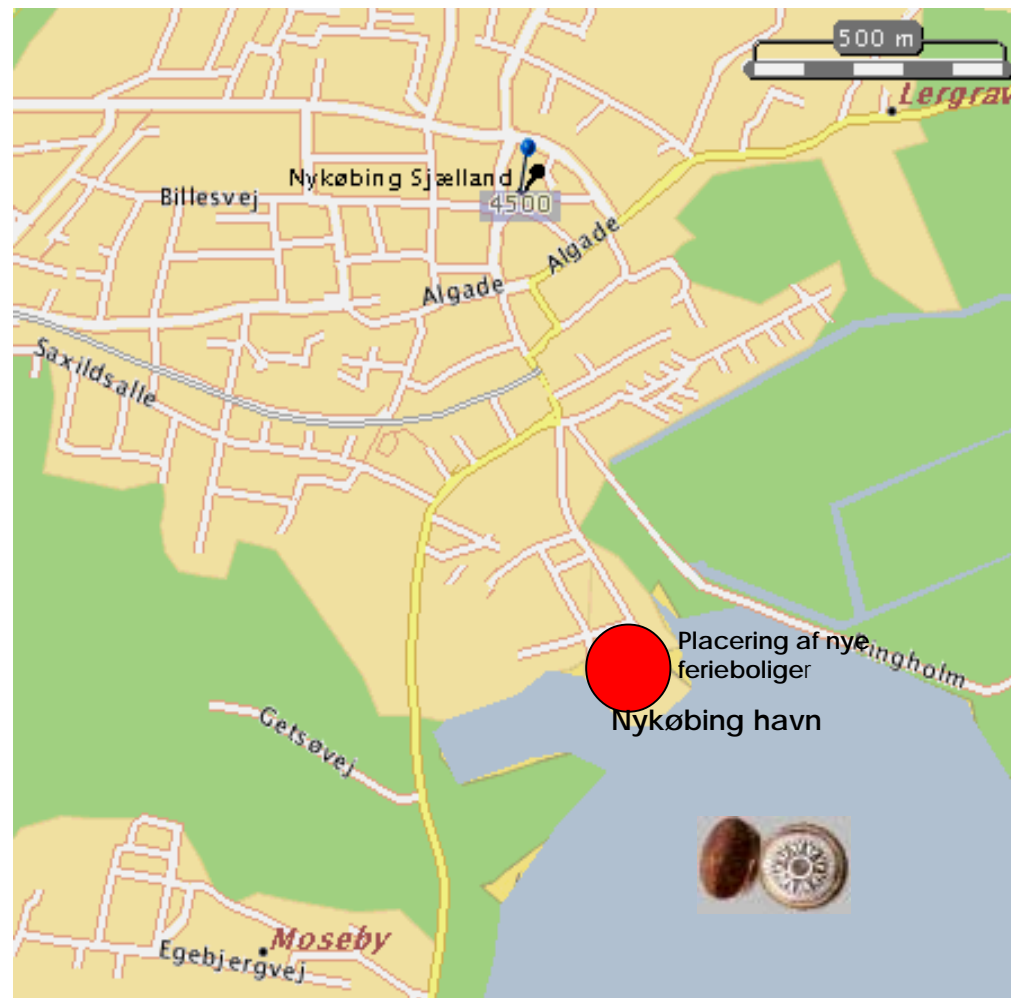
Thorkild Kristensen Ferieboliger A/S udvikler ferieboligprojekter fra ide til nøglefærdigt byggeri og udvikler projekterne på baggrund af en mangeårig erfaring, således at den maximale boligoplevelse opnås.

Thorkild Kristensen Ferieboliger A/S er et datterselskab af Kristensen Group A/S med hjemsted i Aalborg, Råensvej 1.

### OMRÅDET

Området er Nørre -, Vestre - og Søndre Havnekaj afgrænset af Havnevej og Korvetvej, med orientering direkte til Nykøbing bugt og lystbådehavnen.

Eksisterende bebyggelse på området består af en nyopført gavhusbebyggelse langs Korvetvej samt et ældre restaurationsanlæg med udeservering i udkanten af området mod byen.



**INSPIRATION**

For at opnå den ægte oplevelse af et havnemiljø er inspirationen hentet fra bl.a. den gamle Drachmann bebyggelse på Skagen havn, hvor svenskrøde gavlhuse blandet med mindre "fiskeskure" giver den nødvendige variation i arkitekturbilledet, der virker inspirerende på havnens beboere og besøgende.



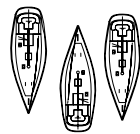
**BELIGGENHED**

Den nye feriehusbebyggelse er placeret langs Havnevej som 2 x 7 gavlhuse med 28 boliger og langs Korvetvej som 6 gavlhuse med 12 boliger i forlængelse af eksisterende gavlhusbebyggelse.

Parkering og tilkørselsforhold er planlagt nordvest og nordøst for bebyggelsen. Adgange til husene foregår via stianlæg og små gårdhaver. Disse er delvist afgrænset mod parkeringsarealet via små svenskrøde gavldepothuse i arkitektur tilpasset bolighusene.



For at skabe åbenhed fra parkeringsarealet og forøge ankomstopplevelsen med kik til Nykøbing bugt, er husene langs Havnevej ikke sammenbygget i moleknækket.





Perspektiv mod ankomstarealer



Perspektiv mod havnekaj

## ARKITEKTUR

Bygningernes arkitekturbillede er som før nævnt inspireret af Skagen havn med træfacader i svenskrød farve med hvide gelændere, vindskeder, friser, vindues- og dørelementer m.v., stående på en stueetage med hvidpudset overflade.

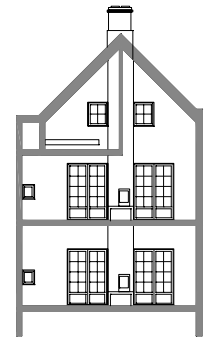
Tage fremstår som sorte paptage med listedækninger, eller som tegltage.

Som beskrevet på plantegningerne består hvert 2½ etages gavlhus af 2 boliger.

1 bolig i stueplan på ca. 90 m<sup>2</sup>.  
1 bolig på 1. Sal og tagetagen på ca 106 m<sup>2</sup>, begge boliger med hovedindgang via et mellem-liggende trappehus.



INDGANGSFACADE BLOK SØNDRE HAVNEKAJ



TVÆRSNIT



INDGANGSFACADE BLOK NØRRE HAVNEKAJ



INDGANGSFACADE BLOK VESTRE HAVNEKAJ

